

freiraum



vienna / at museumsquartier
twenty five hours hotel

the how-to-survive-a-boring-meeting guide n°03
**spot another person
attending the meeting,
and start flirting
surreptitiously.**

the how-to-survive-a-boring-meeting guide n°02
**every fabulous enterprise
starts on a piece of paper.**

inhalt

- 3 überblick
- 4 pauschalen
- 6 extras
- 7 freiräume
- 20 zimmer
- 22 veranstaltungs ideen
- 24 anfahrt
- 25 kontakt

we are all mad here.

überblick

- 183 zimmer
- 34 suiten
- 6 veranstaltungsräume
- mermaid's cave mit sauna,
dampfbad und fitness
- ribelli restaurant mit terrasse
- burger de ville sommergarten
- dachboden bar mit dachterrasse

öffentliche bereiche

- ribelli restaurant mit terrasse
- burger de ville sommergarten
- dachboden bar mit dachterrasse



25h
vienna / at museumsquartier
twenty five hours hotel

tagungspauschalen

basispaket

inkl. jeder pauschale

- _ ein flip-chart
- _ zwei pinnwände
- _ kostenfeies high-speed w-lan
- _ beamer & leinwand

weitere tagungstechnik auf anfrage

inkl. jeder pauschale

halbtags- pauschale m

von 8-13h oder 13-18h

- _ basispaket
- _ kostenlose bereitstellung ab mindestteilnehmerzahl
- _ unlimitiert softgetränke und wasser
- _ obstkorb
- _ süße überraschung am platz
- _ ein snack am vormittag oder nachmittag (nespresso kaffeespezialitäten, tee, süße oder pikante snacks, ein softgetränk und hausgemachte limonade)
- _ 3-gang mittagsmenü oder -buffet nach wahl des küchenchefs, inklusive softgetränke und nespresso kaffeespezialitäten

eur 64 pro teilnehmer und tag

ganztags- pauschale l

von 8-18h

- _ basispaket
- _ kostenlose bereitstellung ab mindestteilnehmerzahl
- _ unlimitiert softgetränke und wasser
- _ obstkorb
- _ süße überraschung am platz
- _ ein snack am vormittag und nachmittag (nespresso kaffeespezialitäten, tee, süße oder pikante snacks, ein softgetränk und hausgemachte limonade)
- _ 3-gang mittagsmenü oder -buffet nach wahl des küchenchefs, inklusive softgetränke und nespresso kaffeespezialitäten

eur 84 pro teilnehmer und tag

* raummiete abhängig einer bestimmten mindestteilnehmeranzahl vom raum.
raummiete nicht inkludiert bei kleinem dachboden/dachboden

getränkepauschale

inklusiveleistungen

- bier
- hauswein
- softdrinks
- kaffee
- wasser
- prosecco

-
- 1 stunde / eur 30 pro person
 - 2 stunden / eur 35 pro person
 - 3 stunden / eur 40 pro person
 - 4 stunden / eur 45 pro person
 - 5 stunden / eur 50 pro person
 - 6 stunden / eur 55 pro person
 - 7 stunden / eur 60 pro person

getränkepauschale

- 1x wasser
- 1x softdrink
- 1x kaffee/tee

eur 10 pro person

afterwork- companion-drink

(dauer 30min)

- amalfi spritz
- sicilian spritz

eur 20 pro person

extras

tagungsplus

ergänzungen zu den tagungspauschalen
mit folgenden leistungen:

begrüßungskaffee

- kaffee
- wasser
- süße wiener spezialität

eur 8 pro teilnehmer

technik

technik auf anfrage und pro stück

moderatorenkoffer	eur 40	mobiler beamer & leinwand	eur 100
flipchart	eur 30 [ein flipchart in der pauschale enthalten]	handmikrofon	eur 60
pinnwand	eur 30 [zwei pinnwände in der pauschale enthalten]	[eigenes] dj-pult [je nach verfügbarkeit]	eur 150
bose-soundsystem [mobil]	eur 300		

**we are all
mad here.**



vienna / at museumsquartier
twenty five hours hotel

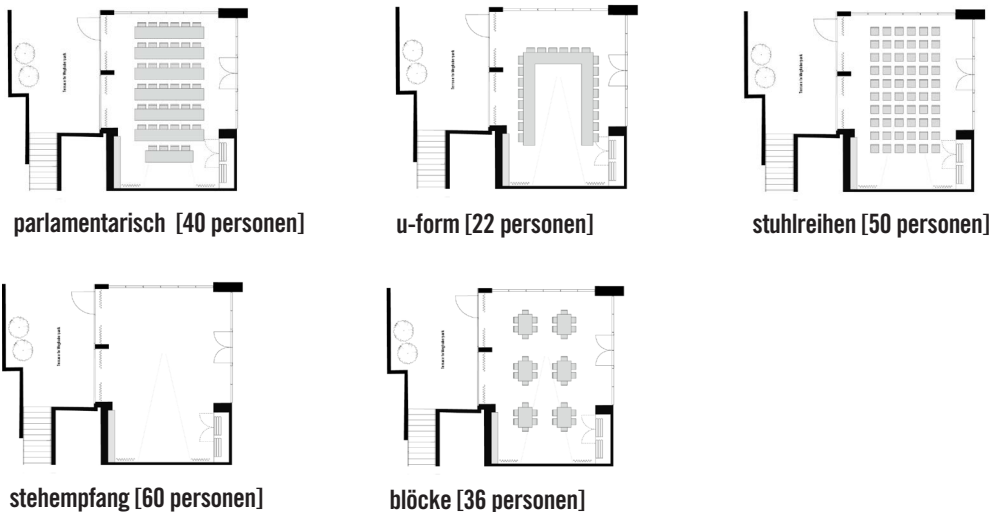
freiraum I



überblick

Zurückhaltende Farben und Hirnholzparkett sorgen für eine warme Atmosphäre. Freiraum I mit seinen 65qm ist der perfekte Rückzugsort für Trainings, Workshops oder Meetings mit bis zu 60 Personen. Die Wand zu Freiraum II lässt sich öffnen - beide Räume ergeben so eine XL-Location für große Events. Arbeiten und chillen: Auch die Kombination mit dem gemütlichen Wohnzimmer ist bei Freiraum I möglich.

fakten



größe	raumkapazitäten [max. belegung]	ausstattung	raummiete entfällt ab
<ul style="list-style-type: none">- 65 qm- 9,3 x 7,2m (l x b)	<ul style="list-style-type: none">- parlamentarisch [40 personen]- u-form [22 personen]- stuhlreihen [50 personen]- stehempfang [60 personen]- blöcke [36 personen]	<ul style="list-style-type: none">- beamer- tageslicht- bose soundsystem- zugang zur terrasse	<ul style="list-style-type: none">- 25 personen
raummiete	ab eur 500 halbtags ab eur 700 ganztags		

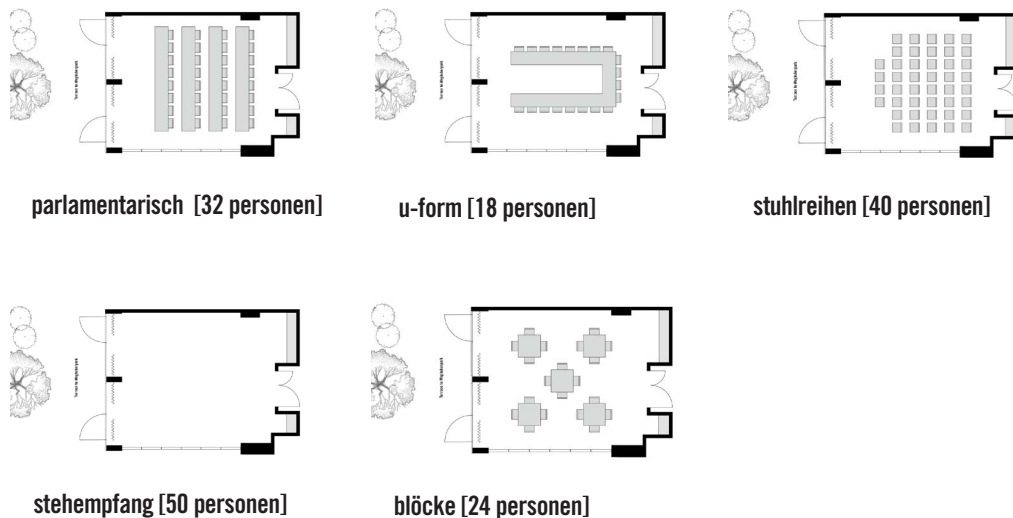
freiraum II



überblick

In der goldenen Mitte liegt Freiraum II mit einer Größe von 50qm. Ob Assessment Centre, kleine Konferenzen oder Brainstormings - hier finden maximal 50 Personen Platz für kreative Entfaltung oder konzentriertes Arbeiten. Zusammen mit Freiraum I bietet sich die XL-Freiraum-Version mit rund 115qm an.

fakten



größe	raumkapazitäten [max. belegung]	ausstattung	raummiete entfällt ab
<ul style="list-style-type: none"> _ 50 qm _ 7,9 x 6,3m (l x b) 	<ul style="list-style-type: none"> _ parlamentarisch [32 personen] _ u-form [18 personen] _ stuhlreihen [40 personen] _ stehempfang [50 personen] _ blöcke [24 personen] 	<ul style="list-style-type: none"> _ beamer _ tageslicht _ bose soundsystem _ zugang zur terrasse 	<ul style="list-style-type: none"> _ 15 personen

raummiete	<ul style="list-style-type: none"> ab eur 350 halbtags ab eur 500 ganztags
-----------	----------------------------------------------------------------------------------------------------

freiraum I+II



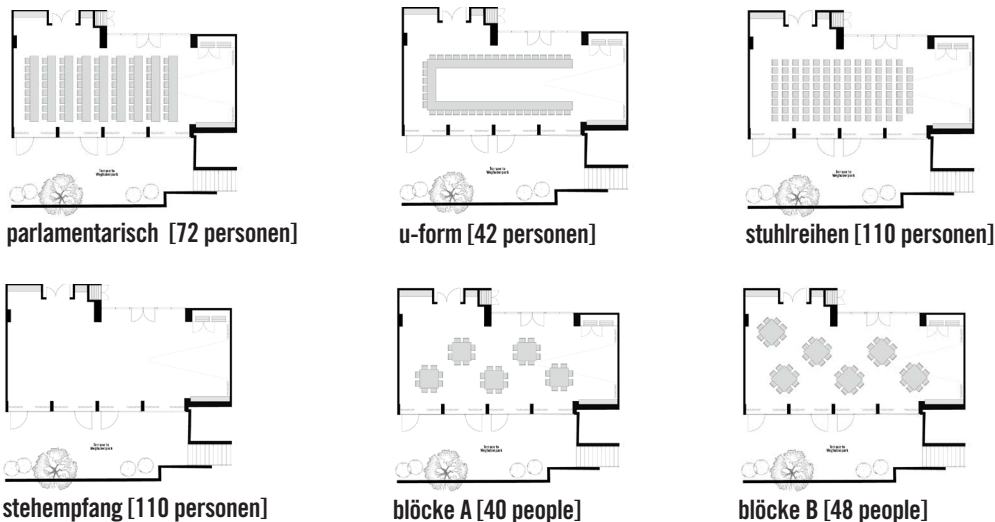
überblick

Freiraum 1+2 bieten den größten Veranstaltungsbereich mit Außenterrasse zum Weghuberpark.

Der Raum verfügt über Tageslicht, professionelle Tagungstechnik und bilden den idealen Rahmen für kreative Gedanken und Gespräche. Zurückhaltende Farben und Hirnholzparkett sorgen für eine warme Atmosphäre und gestapelte Schuh- und Nachtschränken schaffen mit Witz und Esprit praktische Ablagen.

Freiraum 1+2 können zusammen sowie auch individuell gebucht werden.

fakten



größe	raumkapazitäten [max. belegung]	ausstattung	raummiete entfällt ab
<ul style="list-style-type: none"> _ 115qm _ 15,6 x 7,2m (l x b) 	<ul style="list-style-type: none"> _ parlamentarisch [72 personen] _ u-form [42 personen] _ stuhlreihen [110 personen] _ stehempfang [110 personen] _ blöcke [40/48 personen] 	<ul style="list-style-type: none"> _ beamer _ tageslicht _ bose soundsystem _ zugang zur terrasse 	<ul style="list-style-type: none"> _ 40 personen

raummiete ab eur 700 halbtags
ab eur 1.000 ganztags

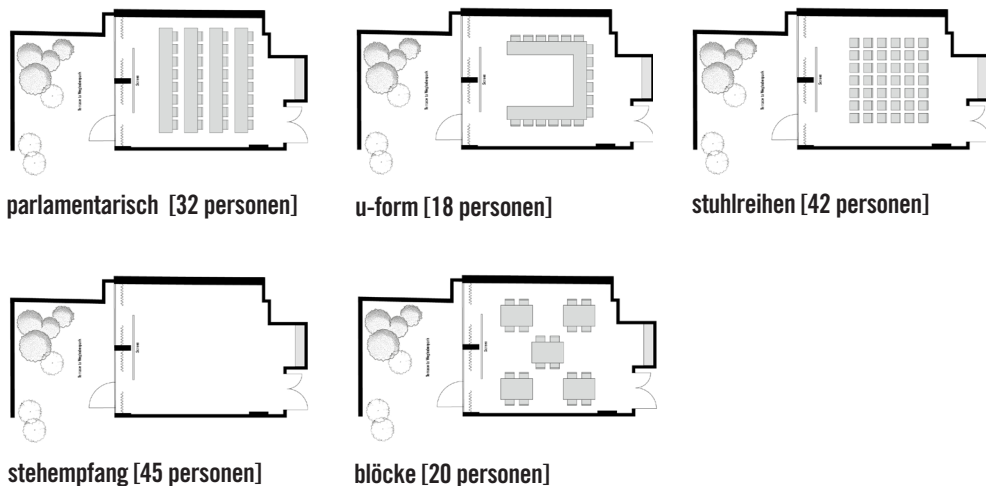
freiraum III



überblick

Freiraum III ist mit seinen rund 48qm Rückzugsort für Meetings oder Workshops, bei denen man ganz unter sich sein möchte. Hier stört niemand und der Blick zum Weghuberpark von der Terrasse aus lässt die Gedanken in den Kreativpausen frei werden.

fakten



größe	raumkapazitäten [max. belegung]	ausstattung	raummiete entfällt ab
<ul style="list-style-type: none"> _ 48qm _ 7,9 x 6,1m (l x b) 	<ul style="list-style-type: none"> _ parlamentarisch [32 personen] _ u-form [18 personen] _ stuhlreihen [42 personen] _ stehempfang [45 personen] _ blöcke [20 personen] 	<ul style="list-style-type: none"> _ beamer _ tageslicht _ bose soundsystem 	<ul style="list-style-type: none"> _ 15 personen
raummiete	<ul style="list-style-type: none"> ab eur 350 halbtags ab eur 500 ganztags 		

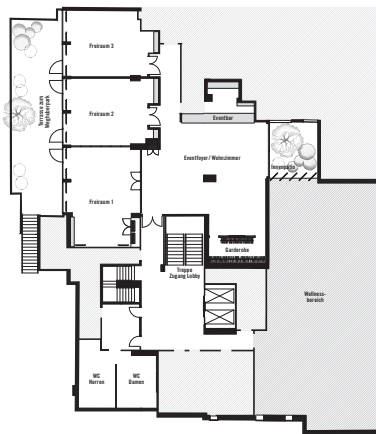
wohzimmer



überblick

Das Wohnzimmer in der Eventebene ist die perfekte Location für große Events mit seinem Rollladen als Bar, mit Sofalandschaften und Vintagemobiliar.

Die Eventebene mit dem gemütlichen Wohnzimmer kann exklusiv für bis zu 200 Personen gebucht werden. Das Wohnzimmer mit unserem Freiraum 1+2 auf gesamt 230qm kann mit Tanzfläche/Stehtische und Lounge und Bar verbunden werden.



wohzimmer

fakten

größe	raumkapazitäten [max. belegung]	ausstattung	mindest- teilnehmerzahl
<ul style="list-style-type: none">– 120qm– inkl. Freiraum I + II = 230qm	<ul style="list-style-type: none">– stehempfang [200 personen]– stehend/sitzend– lounge bestuhlung	<ul style="list-style-type: none">– beamer– tageslicht– bose soundsystem– stehtische– loungesofas– terrasse	<ul style="list-style-type: none">– keine

raummiete*

auf anfrage

*abends zusätzliche mindestkonsumtion

wohnzimmer



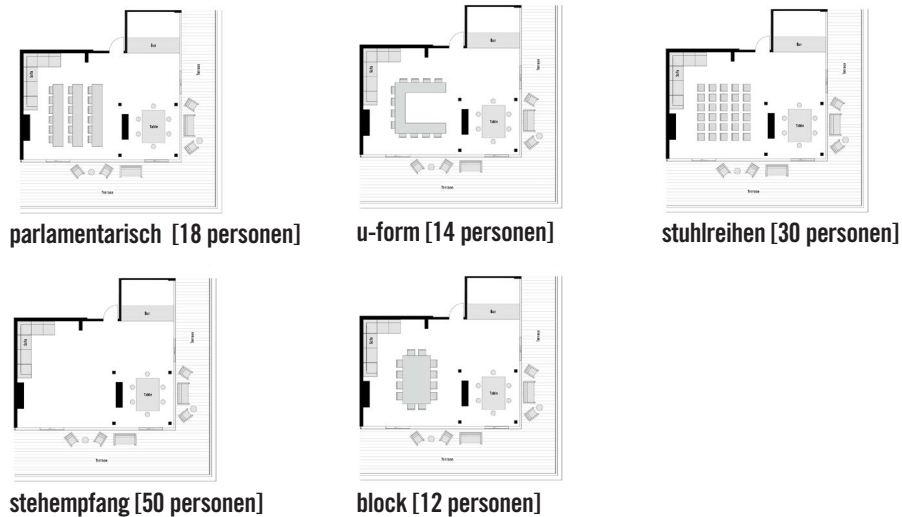
kleiner dachboden



überblick

Der kleine Dachboden für bis zu 50 Personen liegt mittendrin und ist doch separat. Von zwei Seiten verglast und mit eigenem Zutritt zur Dachterrasse bietet er einen imposanten Blick über Wien. Tagungen, Empfänge oder auch Geburtstage können in diesem individuellen Raum realisiert werden und bleiben vermutlich noch lange in Erinnerung.

fakten



größe	raumkapazitäten [max. belegung]	ausstattung	mindest- teilnehmerzahl
— 85qm	— parlamentarisch [18 personen] — u-form [14 personen] — stuhlreihen [30 personen] — stehempfang [50 personen] — block [12 personen]	— beamer — tageslicht — bose soundsystem — zugang zur dachterrasse	— 12 personen

raummiete*
eur 1.000 halbtags, bis 12h
eur 1.800 ganztags oder ab 18h

*abends zusätzliche mindestkonsumation

der dachboden



dachboden

überblick

Der wandelbare Dachboden ist mal Rückzugsort, mal Hotelbar und abends ein angesagter Treffpunkt für Partyfreudige. Die großzügige Terrasse bietet im Sommer viel Platz für unvergessliche Abende. Umrahmt von Wiens charmantestem Gesicht, dem MuseumsQuartier. Die Lounge eignet sich tagsüber als Arbeitsplatz oder für Get-Together mit Kollegen. Exklusiv gemietet ist der Dachboden wohl einer der spannendsten Veranstaltungsorte in Wien.

fakten

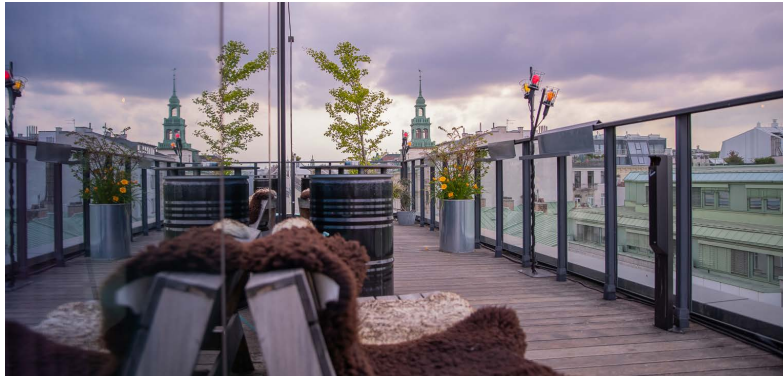
größe	raumkapazitäten [max. belegung]	ausstattung	mindest- teilnehmerzahl
— 200qm	— nutzung für gruppenarbeit, interviews, fotoshootings, kreativ sessions etc. — bis max. 200 personen	— tageslicht — zugang zur dachterrasse — lounge sofa — bestuhlung	— keine

raummiete*

eur 1000 halbtags, bis 13h
eur 1.800 ganztags

*abends zusätzliche mindestkonsumation

der dachboden



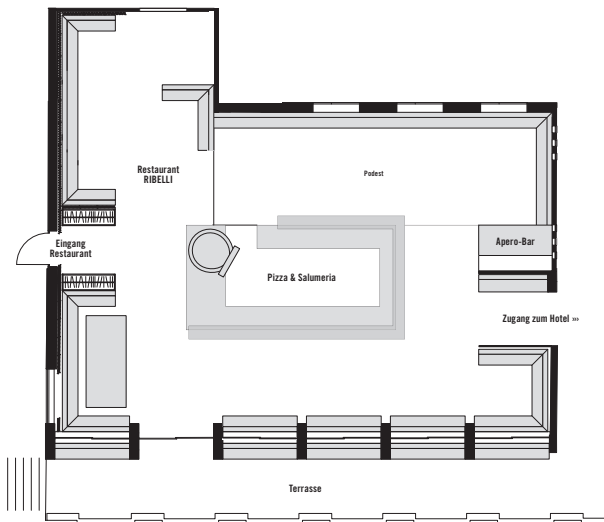
ribelli restaurant

17



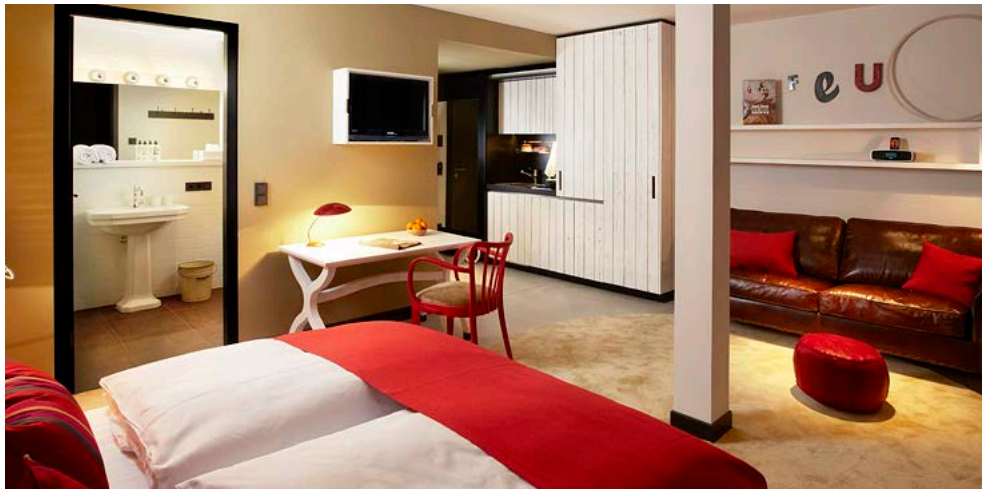
überblick

Im RIBELLI ist es fröhlich, laut und lebendig. Die Cucina Popolare verspricht kompromisslos gute Speisen aus sorgfältig ausgewählten Zutaten. Neapolitanische Pizza, Ofengerichte alla Mamma und Antipasti von der Salumeria sind das Herz der rebellischen Küche. RIBELLI ist der ideale Ort, um den Feierabend einzuläuten oder ein Abendessen mit den Liebsten in authentisch-italienischer Atmosphäre zu genießen.



ribelli

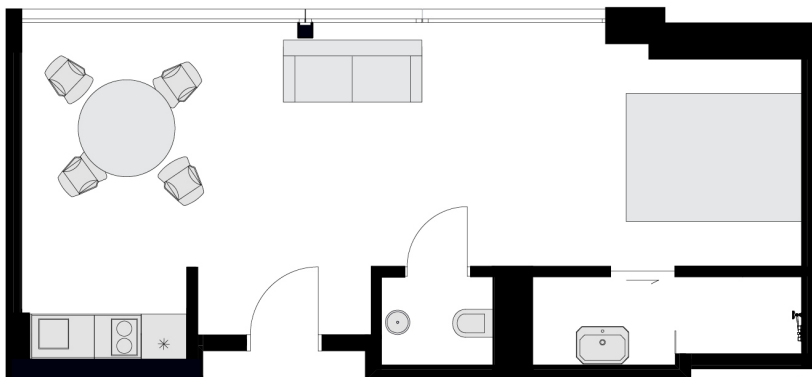
gigantic



überblick

Die 34 Suiten des 25hours Hotel beim MuseumsQuartier sind individuell geschnitten und eignen sich für verschiedene Veranstaltungsettings. Die detailverliebte Tapete im Zirkus-Look und die außergewöhnliche Einrichtung bieten die ideale Kulisse für Fotoshooting, TV-Produktionen oder Pressekonferenzen. Mit ihrer Größe zwischen 32 und 45qm bieten sie Platz für Brainstormings mit bis zu vier Personen.

fakten



beispielgrundriss

größe	raumkapazitäten [max. belegung]	ausstattung	mindest- teilnehmerzahl
– 32-45qm	– nutzung für gruppenarbeit, interviews, fotoshootings, kreativ sessions	– tageslicht – flachbild tv	– keine

raummiete

auf anfrage

gigantic panorama

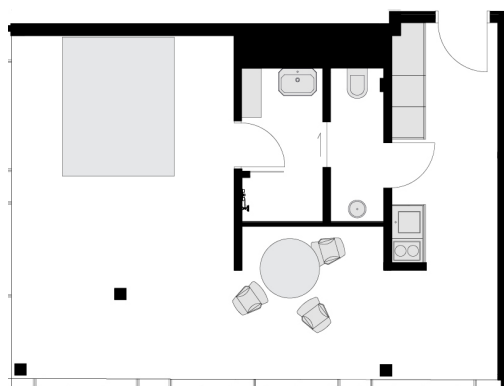


überblick

Die 12 Panorama-Suiten verfügen über 42-54qm offene Wohnfläche. In jeder Panorama-Suite gibt es eine vollausgestattete Kitchenette mit samova-Teeauswahl und Nespresso-Kaffeemaschine. Kingsize-Betten und bodentiefe Fenster mit spektakulärem Parkblick machen richtig was her und eignen sich als ideale Fotokulisse. Aber auch legere Besprechungen mit bis zu vier Personen lassen sich hier wunderbar durchführen.

fakten

größe	raumkapazitäten [max. belegung]	ausstattung	mindest- teilnehmerzahl
– 42qm	– nutzung für gruppenarbeit, interviews, fotoshootings, kreativ sessions	– tageslicht – flachbild tv	– keine



beispielgrundriss

raummiete

auf anfrage

zimmer

medium

- 17-22qm kingsize-bett (2 einzelbetten je 90cm oder queensize-bett (160cm)
- blick zur seitenstrasse oder zum innenhof
- klimaanlage
- kostenfreies high-speed w-lan
- bad mit dusche
- ue boom bluetooth-lautsprecher

medium plus

- 17-22qm
- queensize-bett (160cm)
- blick zum weghuberpark
- klimaanlage
- kostenfreies high-speed w-lan
- bad mit dusche
- ue boom bluetooth-lautsprecher

large

- 28qm
- kingsize-bett (180cm)
- blick auf die stadt
- klimaanlage
- kostenfreies high-speed w-lan
- freistehende badewanne
- ue boom bluetooth-lautsprecher



zimmer

extra large

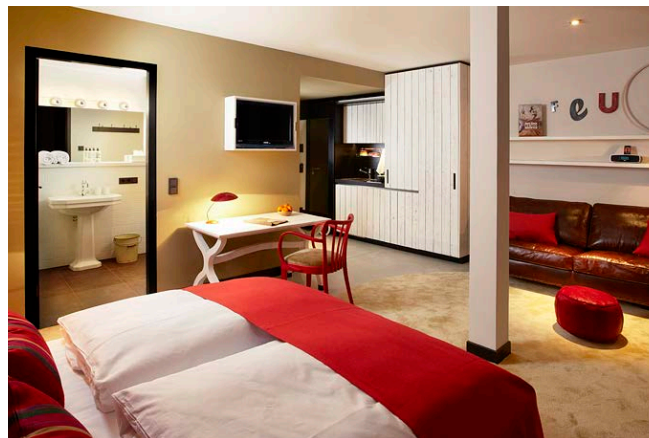
- _ 25-45qm
- _ kingsize-bett (180cm)
- _ terrasse
- _ blick zum weghuberpark
- _ klimaanlage
- _ kostenfreies high-speed w-lan
- _ bad mit dusche
- _ freistehende badewanne auf der terrasse
- _ ue boom bluetooth-lautsprecher

gigantic

- _ 32-45qm
- _ kingsize-bett (180cm)
- _ blick zur seitenstrasse oder zum innenhof
- _ kitchenette mit nespresso-maschine und samova-teespezialitäten
- _ klimaanlage
- _ kostenfreies high-speed w-lan
- _ bad mit dusche
- _ ue boom bluetooth-lautsprecher

gigantic panorama

- _ 42-54qm
- _ kingsize-bett (180cm)
- _ bodentiefe fenster mit blick zum weghuberpark
- _ kitchenette mit nespresso-maschine und samova-teespezialitäten
- _ klimaanlage
- _ kostenfreies high-speed w-lan
- _ bad mit dusche
- _ ue boom bluetooth-lautsprecher



veranstaltungs-ideen

pop-up

Die Schnittmuster liegen wieder in der Schublade, die Nähmaschine ist erstmal eingemottet. Und das Wichtigste: Die erste Kollektion ist ready-to-wear. Bevor es nach Mailand, Paris oder London geht: wie wäre es mit dem eigenen Pop-Up in einem unserer 25hours Hotels? Selbst große Designer haben klein und unkonventionell angefangen und sich der Öffentlichkeit präsentiert. Oder steht ein neuer Product-Launch an? Dank unserer Standorte in den Metropolen Deutschlands, Österreich und der Schweiz ist der potenzielle Konsument direkt vor Ort und kommt am Pop-Up nicht vorbei.



pressekonferenz

Der Presseauftakt soll so richtig einschlagen? Da muss nicht nur das Produkt stimmen, sondern auch die Location. In unseren 25hours Hotels in Deutschland, Österreich und der Schweiz bieten wir individuelle Lösungen für das richtige Setting. Klassisch bestuhlte Konferenzräume, gemütliche Lounges mit Kaminfeuer oder 360 Grad Blick über die Metropolen – ganz wie es zum Produkt und zur Zielgruppe passt, setzen wir gemeinsam die Pressekonferenz um.



product launch

Vom Lippenpflegestift, über die neue Romanreihe bis hin zu PS-starken Sportflitzern – gute Ideen wollen wirkungsvoll in Szene gesetzt werden, um erfolgreich in den Markt starten zu können. So individuell die Produkte, so vielfältig sind auch die 25hours Locations. Egal ob groß und pompös oder gemütlich und in kleinem Rahmen – besteht die zündende Idee bereits und der Durchbruch ist zum Greifen nahe? Vielleicht braucht es aber auch noch ein wenig Inspiration.



assessment centre

Jetzt geht es ans Eingemachte. Welcher der potenziellen Bewerber ist der richtige Kandidat für die Führungsetage? Einzel- oder Gruppen-Assessment, Management-Audit oder Evaluations-Assessment Centre – auch wenn Discretion oberste Priorität hat, sind wir die richtige Wahl. Selbst bei einem gemütlichen Beisammensein in einer unserer Restaurants oder Bars – jede Frage bietet eine individuelle Lösung. Und in den 25hours Hotels gibt es zahlreiche Möglichkeiten.



veranstaltungs-ideen

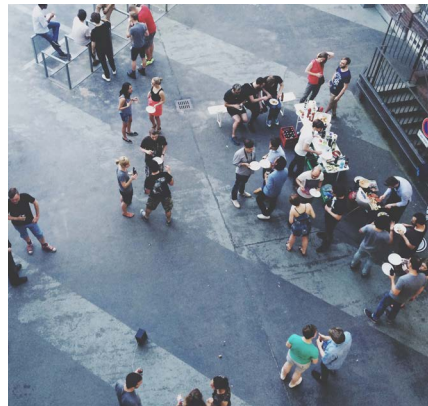
album release

Die neue Platte: Check! Der große Tag ist gekommen. Jetzt soll die große, weite Welt lauschen und die wahre Kunst daran erkennen. Dafür haben wir genau die richtigen Locations – ob gemütlich intim oder groß und fulminant. Für zwanzig, einhundert oder gleich mehrere hundert Zuhörer. Mit Live-Set oder Anlage mit Basstubes und richtigem Sound. Selbst Instrumente haben wir in einigen Hotels direkt vor Ort. Einfach bedienen und das Publikum von der neuen Scheibe überzeugen. Wir haben alles da und die richtigen Räume für den perfekten Release.



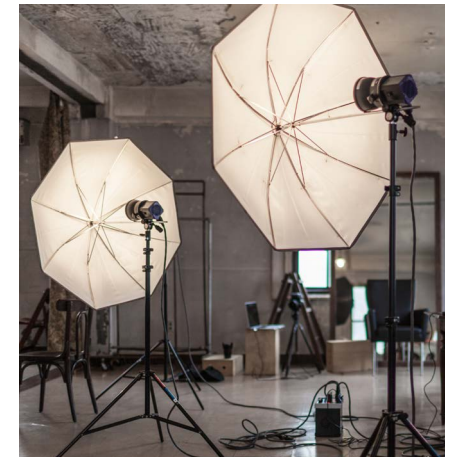
casting

Die Firma ist in Gründung und die neuen Räumlichkeiten sind noch nicht fertig? Gerne stellen wir unsere Räumlichkeiten für Castings und Bewerbungsgespräche zur Verfügung. Ob im kleinen Kreis oder gleich ganz groß. Ob einzelne Hotelzimmer, die Lobbys, Bars oder Restaurants – wir haben für jedes Casting die richtige Location. Einfach durchklicken oder direkt vorbeischaun. Viele Räume sind individuell veränderbar und auf die genauen Bedürfnisse anpassbar.



fotoshooting

Das neue Lookbook der kommenden Saison soll geschootet werden? Die Magazinstrecke für die nächste Ausgabe hat einen Bezug zu Berlin, Zürich oder Hamburg? Der Fotograf ist gebucht und jetzt soll es losgehen. Unsere 25hours Hotels bieten mit ihren individuellen Hotelkonzepten maßgeschneiderte Räume fürs detailverliebte Fotoshootings. Ob in der Badewanne mit Blick aufs Wiener Museumsquartier, auf der Dachterrasse des 25hours Hotel Bikini Berlin mit Blick auf Schimpansen und Elefanten oder in der bunten, urbanen Welt des 25hours Hotel The Goldman im Frankfurter Ostend. So vielfältig die Mode und Kultur, so verschieden sind unsere Hotels.



anfahrt



anreise mit dem auto

Aus dem Westen (A1) kommend — Von der Westautobahn kommen Sie direkt auf den Hietzinger Kai. Folgen Sie der Straße Richtung Zentrum bis zum Ende der Rechten Wienzeile. Fahren Sie am Naschmarkt vorbei Richtung Karlsplatz und halten Sie sich in der linken Spur. Am Karlsplatz fahren Sie dann links auf die Friedrichstraße. Halten Sie sich rechts und fahren Sie in den Getreidemarkt (Straßenname). Immer geradeaus über die Museumsstraße – dann links in die Neustiftgasse und dann die zweite Straße rechts in die Kellermannngasse – am Ende rechts in die Lerchenfelder Straße und nach ca. 200 m sind Sie am Ziel.

Aus dem Süden (A2) kommend — Von der Südbahn/Abfahrt Zentrum kommen Sie direkt auf die Triester Straße. Nach der Zugunterführung geradeaus in die Reinprechtsdorferstraße – dann rechts in die Schönbrunner Straße, die dann in die Rechte Wienzeile übergeht. Fahren Sie am Naschmarkt vorbei Richtung Karlsplatz und halten Sie sich in der linken Spur. Am Karlsplatz fahren Sie dann links auf die Friedrichstraße. Halten Sie sich rechts und fahren Sie in den Getreidemarkt (Straßenname). Immer geradeaus über die Museumsstraße – dann links in die Neustiftgasse und dann die zweite Straße rechts in die Kellermannngasse – am Ende rechts in die Lerchenfelder Straße und nach ca. 200 m sind Sie am Ziel.

anreise mit öffentlichen verkehrsmitteln

Vom Flughafen Wien — Mit der S7 nach Wien Mitte. Wechseln Sie zur U-Bahnstation Landstraße und steigen Sie in die U3 Richtung Ottakring bis Volkstheater. Fahrkarte: EUR 4,10 (2 Zonen). Oder fahren Sie mit dem etwas schnelleren CAT (City Airport Transfer) bis nach Wien Mitte und von da aus mit der U3 Richtung Ottakring bis Volkstheater. Fahrkarte: EUR 12,00.

Vom Wiener Hauptbahnhof — Mit der U1 vom Hauptbahnhof Richtung Leopoldau bis Karlsplatz. Vom Karlsplatz mit der U2 Richtung Seestadt bis Volkstheater. Von der Station geht man Richtung Norden entlang der Museumsstraße bis zur Lerchenfelder Straße (ca. 80 m). Fahrkarte: EUR 2,40.

kontakt

25hours hotel beim museumsquartier
lerchenfelder straße 1-3
1070 wien

p +43 15 21 51 82 0
events.wien@25hours-hotels.com